

CARTA DE PRESENTACIÓN

EMPRESA CEMDEPOT CIA. LTDA.



1. DATOS DE CONTACTO

Celular:

(+593) 999 918 602 (WhatsApp)
(+593) 997 441 002 (WhatsApp)
(+593) 995 979 849 (WhatsApp)
(+593) 992 520 427 (WhatsApp)

Teléfono Oficina:

(02) 2927123

Página Web:

www.cemdepot.com

Correos Electrónicos:

- rsolis@construccionecuador.com / rsolis@cemdepot.com
- ventas1@cemdepot.com
- pisos.industriales@cemdepot.com

Redes Sociales



Dirección:

Sector Gualo, Calle Josefina Hinojosa OE1-358 y García Moreno
Quito - Ecuador

2. HISTORIA

La empresa CEMDEPOT inicia sus actividades desde el año 2002 en la ciudad de Quito capital de la República del Ecuador; sus socios visionarios y emprendedores iniciaron con dos negocios muy reconocidos en el medio, uno de ellos dedicado netamente al área de la construcción de obras civiles y el otro dedicado a la venta y distribución de materiales de construcción.

CEMDEPOT CIA. LTDA., nace jurídicamente desde el año 2006. Actualmente la Gerencia General está a cargo del Ing. Robert Nixon Solís Chávez, quien ha logrado posicionar el nombre de la empresa entre las mejores del ramo a nivel nacional.



Nave Industrial en Construcción

3. EQUIPO DE TRABAJO

El equipo de trabajo de CEMDEPOT CIA. LTDA., está conformado por profesionales de gran experiencia, capaces de brindar los mejores servicios de ingeniería, procura y construcción de todos sus proyectos, conforme a estándares nacionales e internacionales, cuyos productos finales conjugan en alta confiabilidad y calidad para la entera satisfacción de nuestros clientes.

CEMDEPOT CIA. LTDA., siempre está pendiente del bienestar de sus colaboradores, cumpliendo con todas las obligaciones patronales señaladas en las leyes ecuatorianas.



Personal Operativo de CEMDEPOT CIA. LTDA.

4. SERVICIOS

¿POR QUÉ SE DEBERÍA CONSTRUIR UN BUEN PISO O PAVIMENTO INDUSTRIAL?

La construcción de un buen piso o pavimento industrial asegura su durabilidad en el tiempo, evitando daños continuos en el piso, en los vehículos montacargas, en las mercancías o productos que son transportadas sobre estos pisos y principalmente brindan confort y ergonomía a las personas que operan maquinarias sobre ellos.

CEMDEPOT CIA. LTDA., es especialista en la construcción de todo tipo de pisos y pavimentos de orden industrial, desde los más económicos, hasta los más sofisticados.

Observación: La inversión inicial de un piso industrial tipo económico es baja, pero presenta ciertos problemas durante su vida útil y requiere de continuos mantenimientos; por el contrario, los pisos sofisticados que son la especialidad de esta empresa, tienen mayor inversión inicial, pero el costo de mantenimiento es prácticamente nulo.



Piso Industrial en Operación

4.1. SERVICIOS ESPECIALIZADOS DE PISOS INDUSTRIALES Y PAVIMENTO RÍGIDO

Los pisos y pavimentos industriales, que conforman la especialidad de CEMDEPOT CIA. LTDA., son los que se listan a continuación:

4.1.1 PISOS INDUSTRIALES

- a) **Pisos Normales o Corrientes:** Este tipo de piso industrial se caracteriza por ser construido con juntas de dilatación, construcción y expansión. La aplicación principal de estos pisos, es en: bodegas, parqueaderos, canchas deportivas, corrales, locales comerciales, etc.



Parqueadero de Hormigón Endurecido y Pulido



Cancha Deportiva de Hormigón

- b) **Pisos Grandes Paños:** Este tipo de piso industrial es usado principalmente en bodegas y áreas de procesos. Se caracteriza por tener pocas juntas de construcción. El piso terminado es plano o muy plano, con la finalidad de que las carretillas montacargas telescópicas puedan operar sin problemas de volcamiento, inclusive con las extensiones elevadas, debido a la perfecta horizontalidad del piso. Estos pisos también son aplicables en pistas de patinaje, cámaras frías, en bodegas con carretillas guiadas, para set de televisión, etc.



Piso muy Plano para Bodegas



Piso muy plano para Pista de Patinaje

- c) **Pisos Postensados:** Este tipo de piso industrial si bien es cierto se construye por franjas, se caracteriza por no tener juntas. Son usados en bodegas que requieren de superficies muy planas o súper planas, para almacenajes a gran altura, cámaras frías, pisos especiales, etc.



Estructura de un Piso Postensado



Piso para Bodega y Almacenaje a Gran Altura

4.1.2 PAVIMENTOS RÍGIDOS

- a) **Bases Estabilizadas con Cemento:** Este es un procedimiento técnico mediante el cual se modifica las características de una base granular existente o nueva, se le agrega una porción de cemento especial y agua, con la finalidad de mejorar las propiedades mecánicas de la mezcla y darle a la capa de rodadura una mejor rasante o base de soporte.



Cemento Tipo Portland BASE VIAL



Instalación Base Granular Estabilizada con Cemento

- b) **Carreteras o Vías de Hormigón:** La construcción de vías o carreteras con carpeta de hormigón rígido tienen múltiples ventajas, comparadas con otros tipos de terminado, principalmente su vida útil con diseños para periodos largos, similares a 50 años, mientras que las de asfalto duran periodo cortos con continuos mantenimientos. Las vías de hormigón no requieren de mantenimientos continuos y son muy seguras para el tránsito inclusive en época lluviosa. La inversión inicial de una vía de hormigón supone ser elevada, pero comparada con su vida útil resulta ser de las más económicas.



Fundición Vía de Hormigón



Corte de Juntas Vía de Hormigón

- c) **Patios de Maniobra y Parquederos:** Estos lugares son fundamentales en todos los proyectos y deben ser construidos técnicamente para soportar gran cantidad de tránsito pesado que opera sobre ellos. Los pavimentos de hormigón rígido constituyen una de las mejores soluciones para asegurar la operatividad de estas importantes áreas, de esto también depende el buen desempeño del proyecto total concebido.



Construcción Patio de Maniobras



Patio de Maniobras en Operación

- d) **Pavimentos Tipo TCP (Losas Cortas):** Las carpetas de hormigón rígido instaladas mediante el sistema de losas cortas tienen la ventaja de disminuir su espesor y por ende resultan ser más económicas sin alterar su vida útil, los espaciamientos de las juntas de dilatación son menores, se construyen en grandes paños, se inducen juntas de dilatación, mismas que liberan las tensiones del pavimento rígido y disminuyen el estrés sobre el hormigón, el concepto de este tipo de pavimento rígido es que en cada paño transite una sola carga vehicular a la vez. Los pavimentos tipo TCP son económicos, su costo es comparable a los pavimentos de asfalto y al ser de hormigón no requieren de mantenimiento.



Corte de Juntas Piso Tipo TCP



Piso TCP Terminado

- e) **Pisos articulados de hormigón (Adoquinados):** La versatilidad de los adoquinados para vías, parqueaderos, parques, regeneraciones urbanas, etc., se da principalmente por la rapidez en su construcción y operación, su vida útil depende de muchos factores, tales como: tipo de tránsito, exposición al agua, etc.



Preparación de la Rasante con Base Granular



Vía de Adoquín

4.1.3 CIMENTACIONES Y OBRAS CIVILES

- a) **Cimentaciones:** La cimentación es la parte fundamental de todas las edificaciones en obras de ingeniería civil. CEMDEPOT CIA. LTDA., tiene experiencia en cimentaciones de edificaciones industriales, residenciales, plataformas para tanques de gran volumen, bases para maquinarias estacionarias y vibrantes, etc.



Cimentación Especial para una Nave Industrial



Cimentación para un Tanque de Gran Volumen

4.1.4 RECUBRIMIENTOS Y SISTEMAS DE PROTECCIÓN

Los recubrimientos y sistemas de protección para el terminado de pisos de hormigón, se constituye en otra de las especialidades de CEMDEPOT CIA. LTDA.

Epóxicos

- a) **Pisos con terminados epóxicos:** La apariencia del piso terminado con esta técnica es muy llamativo, no solo por el acabado sino también porque ofrecen características especiales, gran resistencia química y mecánica, son películas que protegen al hormigón de agentes químicos, grasas, aceites, ácidos, combustibles y cualquier otra sustancia nociva e inclusive de bacterias. La vida útil dependiendo del tipo de aplicación del epóxico, va desde uno hasta 10 años. Los pisos con aplicación epóxica, son requeridos en las industrias: farmacéuticas, alimenticias y de hospitales, sin descartar su aplicación en otro tipo de industrias como son metalmeccánica, petroquímica, talleres, etc.

El tratamiento epóxico que CEMDEPOT CIA. LTDA., ofrece a sus clientes son: pinturas, recubrimientos autonivelantes, mortero de alta especificación, recubrimientos para tanques y cisternas, etc.



Piso Epóxico para un Laboratorio Farmacéutico



Piso Epóxico para un Taller de Mantenimiento Automotriz

Vitrificado, Pulido Diamantado, Densificado

- b) Otros Sistemas de protección que forman parte del catalogo de productos de CEMDEPOT CIA. LTDA., son: **Vitrificado, pulido diamantado, densificado**, etc.



Piso de Hormigón Terminado Vitrificado



Pulido Diamantado de Hormigón



Piso de Hormigón Densificado



Terminado de Piso de Hormigón con Cepillo Texturizador

4.1.5 SERVICIO DE FABRICACIÓN Y VENTA DE HORMIGÓN EN SITIO

CEMDEPOT CIA. LTDA., cuenta con plantas móviles y versátiles para la producción de concreto de alta calidad; las que son instaladas junto a las obras, para satisfacer la necesidad de nuestros clientes y evitar la dificultad de no saber donde se deberán adquirir el hormigón requerido para sus proyectos.



Instalación Planta Movil para Producción de Hormigón



Instalación de Hormigón Producido en Obra



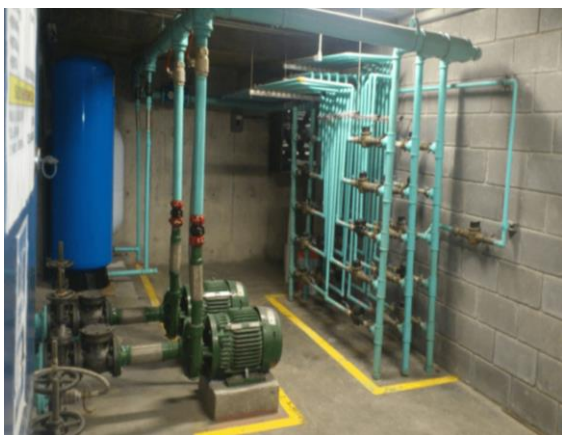
Equipo para Manejo de Agregados Petreos y Transporte de Hormigón

4.2. SERVICIOS GENERALES

CEMDEPOT CIA. LTDA., a más de ser especialista en la construcción de pisos y pavimentos industriales, también se desempeña con mucha solvencia en el desarrollo y construcción de proyectos integrales de ingeniería en las siguientes disciplinas: Obras de ingeniería hidráulica, sanitaria, eléctrica, electrónica y comunicaciones.

4.2.1. OBRAS DE INGENIERÍA HIDRAÚLICA Y SANITARIA

- Sistemas de agua potable
- Sistemas de alcantarillado
- Sistemas contra incendios
- Sistemas hidrosanitarios
- Plantas de tratamiento de aguas



Sistema de Agua Potable para Edificaciones



Planta de Tratamiento de Aguas Negras y Grises

4.2.2. OBRAS DE INGENIERÍA ELÉCTRICA, ELECTRÓNICA Y COMUNICACIONES

CEMDEPOT CIA. LTDA., ha implementado la disciplina de la Ingeniería Eléctrica como complemento a los servicios anteriormente descritos, para satisfacer con mayor amplitud las necesidades de nuestros clientes y aliados de la construcción; de tal forma que nos encargamos del diseño y aprobación de proyectos eléctricos con las empresas distribuidoras de energía a nivel nacional.

Nuestros servicios comprenden la construcción de redes eléctricas aéreas o soterradas en medio y bajo voltaje, torres y cámaras de transformación, mallas de puesta a tierra, montaje de equipos eléctricos e instalaciones industriales, sistemas de iluminación y fuerza para edificaciones industriales, comerciales y residenciales, sistemas contra incendios, sistema de comunicaciones e Internet, sistemas CCTV, cableado estructurado, etc.



Construcción e Instalación de una Torres de Transformación



Construcción de Redes Eléctricas y de Comunicaciones Soterradas



Trabajos Eléctricos en Medio Voltaje con Grupos de Líneas Energizadas

4.3. SERVICIO DE CONSTRUCCIÓN EN GENERAL PARA LA INDUSTRIA

CEMDEPOT CIA. LTDA., además de las especialidades indicadas anteriormente, promueve y construye varios proyectos integrales de ingeniería a nivel nacional; por tanto estamos en la capacidad de asesorar a nuestros clientes para que plasmen sus ideas de forma técnica y económicamente conveniente a su presupuesto.

Nuestro compromiso es ayudar a nuestros clientes a consolidar excelentes proyectos de construcción en los ámbitos: industrial, bodegas, urbanizaciones, conjuntos habitacionales, edificios, etc.



Nave Industrial Construida por CEMDEPOT CIA. LTDA.

4.4. PROYECTOS INMOBILIARIOS Y CONJUNTOS HABITACIONALES

CEMDEPOT CIA. LTDA., desarrolla **Proyectos Inmobiliarios, Edificios, Lotizaciones, Urbanizaciones y Conjuntos Habitacionales**. Desde su creación, ha construido varios proyectos habitacionales; entre los principales están; Villa Marbella, Villa Ariana, Catania, Andaluz III, Edificio Fátima, etc., y la lotización industrial San Nicolás ubicada en Sangolquí.

Actualmente nos encontramos legalizando la documentación municipal para la posterior construcción de dos conjuntos residenciales denominados Catania II y Catania III, sector Llano Chico del cantón Quito.



Conjunto Residencial Catania - 2017
(48 departamentos de 2 y 3 dormitorios)



Conjunto Residencial Villa Ariana - 2013
(13 casas de 250 m2)



Conjunto Residencial Andaluz III - 2018
(43 departamentos de 1, 2 y 3 dormitorios)



Edificio Fátima - 2019
(14 departamentos de 1, 2 y 3 dormitorios)

5. NUESTROS PRINCIPALES CLIENTES



6. NUESTROS PRINCIPALES CLIENTES Y ALIADOS



7. NUESTROS PROYECTOS INMOBILIARIOS



Esperamos colaborar con los requerimientos técnicos de su empresa o industria
Nuestros servicios son a nivel nacional

La empresa CEMDEPOT CIA. LTDA., le agradece por su gentil atención